

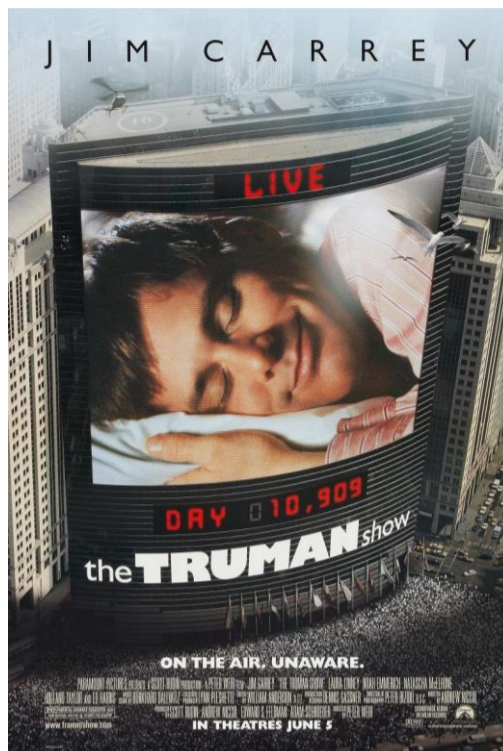
the TRUMAN show

Título original: The Truman show

Dirección: Peter Weir

País: Estados Unidos

Año: 1998



1. Indaga en qué consiste el relato de la alegoría de la caverna de Platón, cuál es el simbolismo que contiene y compáralo con la vida de Truman.
2. Reflexiona acerca de los medios de difusión y la influencia de los mismos en la vida privada de las personas públicas; reflexiona acerca del manejo que los mismos pueden ejercer en la vida de las personas. ¿Qué mensaje piensas quiere transmitir el film?
3. Considera dos de las siguientes formas de conocer: **la razón, el lenguaje, la memoria y la imaginación y reflexiona** acerca de qué rol juegan estas dos formas en la aceptación y/o crítica acerca de lo que nos muestran los medios de difusión. Sintetiza y redacta tus consideraciones en un párrafo.
4. ¿Piensas que la similitud entre el nombre “Truman” y las palabras “*true man*” es una coincidencia o que hace alusión al contenido del film?. Justifica si optaste por la segunda posibilidad.